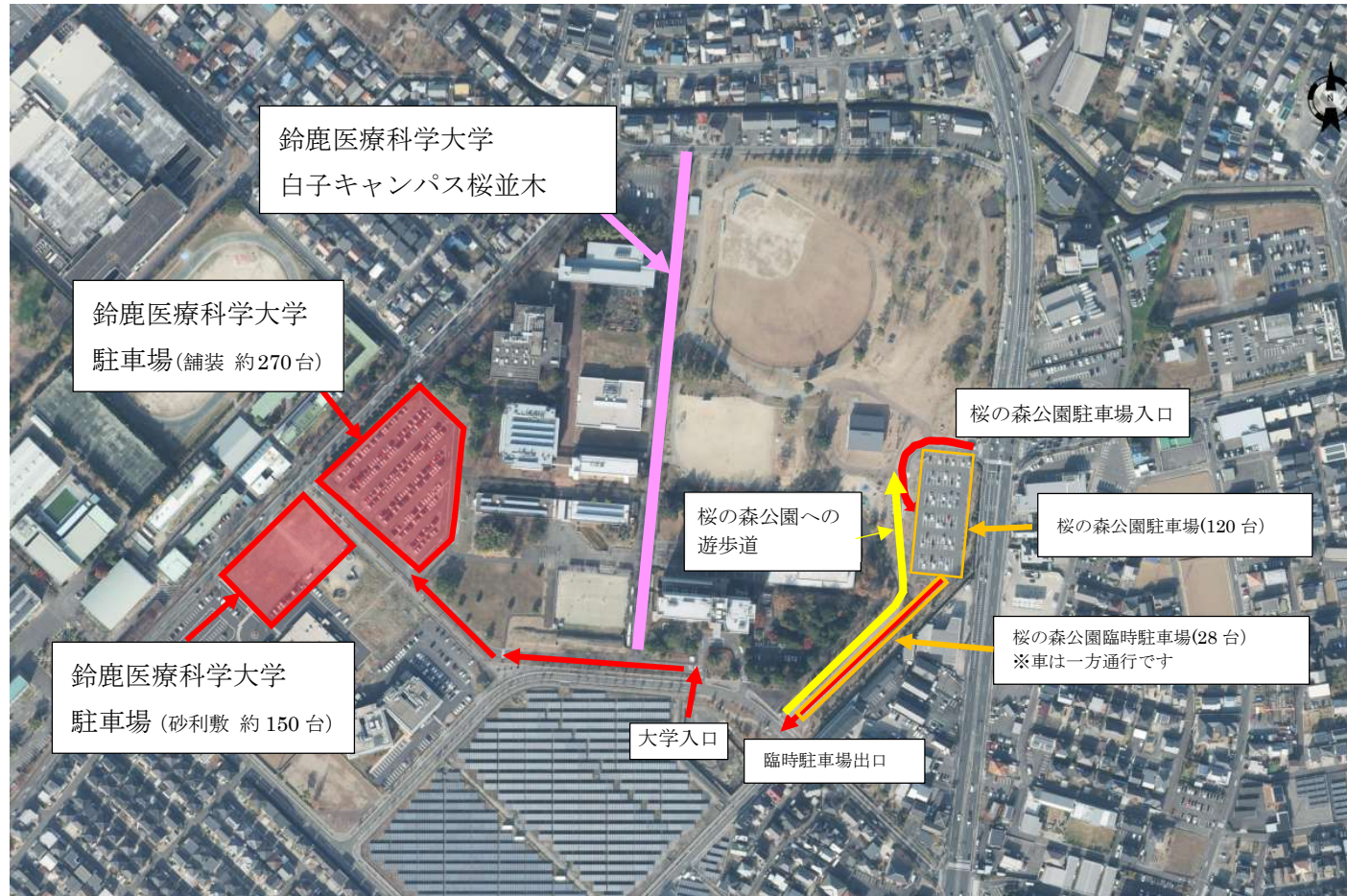


## 鈴鹿医療科学大学 白子キャンパス桜並木と駐車場の御案内



開放日 : 令和8年4月4日(土)、5日(日)

開放時間 : 午前10時~午後4時まで

注意事項 : 大学敷地内は飲酒・飲食・火気厳禁、全面禁煙です。

大学内建物には立ち入り禁止です。ゴミは必ずお持ち帰りください。

桜並木の一般開放に関するお問い合わせは鈴鹿市市街地整備課へお願いいたします。鈴鹿医療科学大学への直接のお問い合わせはご遠慮ください。

その他 : 大学敷地内では鈴鹿医療科学大学の指示にしたがってくださいますようお願いいたします。